

徳島市総合動植物公園全体マップ

人気の動物たちと出会い、色鮮やかな四季折々の草花を楽しむ。
そして、木々のざわめきや昆虫の鳴き声などに耳を傾けながら、生きていることを感じてみよう。

ようこそ！
徳島市総合動植物公園へ
ゆっくり楽しんでね！



コンドルくん

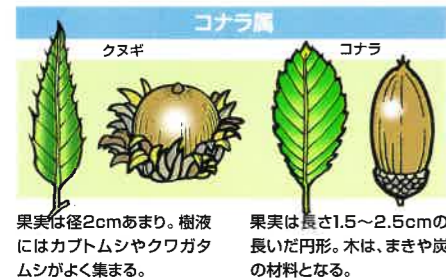
エントランスゾーン

コンドルの台地は、アンデスの遺跡をモチーフとした石垣で作られており、公園全体を眺めることができる場所のひとつです。ドングリ広場には約20種類のドングリの木が植えられており、秋にはたくさんのドングリがなります。おもちゃを作ったり、大きさを比べたりしていろいろな遊びを考えてみましょう。



芝生広場から見たコンドルの台地

■ドングリ広場



コナラ属
クヌギ
コナラ
果実は径2cmあまり。樹液にはカブトムシやクワガタムシがよく集まる。
果実は長さ1.5～2.5cmの長い円形。木は、まきや炭の材料となる。

ドングリにも、いろんな形があるんだね。
探しに行ってみよう！



フラワーちゃん

とくしま動物園

温帯区、熱帯区、サバンナ区、寒帯区、こども動物園区の5つのエリアで構成されており、さまざまな動物とふれあい、親しみ、総合的に学習する場所です。
祝日や週末ごと定期的に行う動物のエサやりなどの他に、季節ごとのイベントもたくさんあります。



緑のリサイクルセンター



エントランスゾーン



コンドルの台地からの眺望

とくしま植物園

シンボル花壇、ハーブ園、コニファー園、体験花壇といった施設があり、徳島の気候風土に合った四季折々の草花や樹木を見ることができます。緑の相談所では専門の相談員が植物に関する相談にお答えするとともに、さまざまな専門書も取り揃えています。また、緑の普及を推進するため、園芸教室やガーデニング教室などの各種教室も年間を通して行っています。



シンボル花壇

林間体験ゾーン

緑豊かな徳島の自然を守り育てていくための知識を学び、理解を深めるゾーンで、冒険広場、市民の森、観察小道、里山の森など、林間体験を中心とした環境教育のフィールドです。



市民の森



森の休憩所



冒険広場



見晴らしあずまや



秋には素敵な紅葉が見られます！



展望休憩所



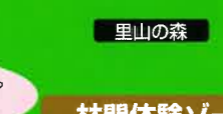
アジサイ小道



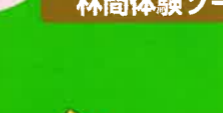
観察小道



里山の森



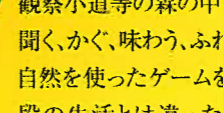
森を歩くときは、ママシヤハチに注意しましょう。



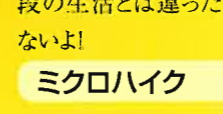
竹林



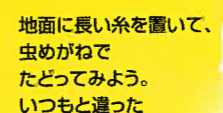
水辺の休憩所



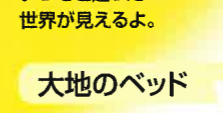
大池



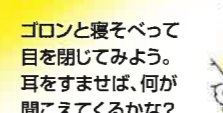
水辺小道



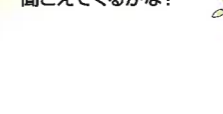
法花



動物園正面入口



水辺の休憩所



水辺の休憩所

森の中を短時間で散策したい人におすすめ。

緑のショートコース (約1.6km)
緑の相談所～アジサイ小道～展望休憩所～冒険広場～森の休憩所～観察小道～出会い小道～シンボル花壇～緑の相談所

エントランスゾーンのショートコースです。

ドングリのショートコース (約0.9km)
エントランスゾーン駐車場～芝生広場～コンドルの台地～ドングリ広場～舟越溜

のんびりと公園全体を回りたい人におすすめ。

ロングコース (約3.0km)
緑の相談所～アジサイ小道～展望休憩所～秋風小道～見晴らしあずまや～冒険広場～森の休憩所～観察小道～竹取小道～水辺小道～県道～コンドルロード～フラワーロード～緑の相談所

※動物園休園日には、動物園内(●●●表示)は通れません。

[小道階段数]	● アジサイ小道 (163段+175段)	● 観察小道 (390段)	● 出会い小道 (101段)	● 竹取小道 (162段)	● 水辺小道 (106段)
[主要地点の標高]	● 森の休憩所 135.6m	● 緑の相談所 65.9m	● コンドルの台地 48.7m	● とくしま動物園正面入口 44.0m	● 水辺の休憩所 22.9m

※グレーで着色した道は、管理用道路のため通行できません。

ネイチャーゲーム

観察小道等の森の中では、人間の五感(見る、聞く、かく、味わう、ふれる)を存分に発揮して、自然を使ったゲームを楽しんでみましょう。普段の生活とは違った世界が広がるかもしれないよ！

マイクロハイク

地面に長い糸を置いて、虫めがねでたどってみよう。いつもと違った世界が見えるよ。



大地のベッド

ゴロンと寝そべて目を閉じてみよう。耳をすませば、何が聞こえてくるかな？

